



CoreLine Slim Downlight

DN145C LED10S/840 PSU II WH

LED Module, system flux 1000 lm - 840 Neutralweiß -
elektronisches Betriebsgerät, schaltbar - Schutzklasse II - Weiß,
RAL 9016

Erfüllt das CoreLine Versprechen – Innovativ, einfach zu installieren und hochwertig. Die CoreLine Slim Downlight-Familie ist als Einbau- und Anbauvariante erhältlich und bietet 1:1 Ersatz für herkömmliche Downlights mit Kompaktleuchtstofflampen. Dank der flachen Bauform können diese Produkte auch bei sehr niedrigen Decken gut eingesetzt werden. Die gute Effizienz und die lange Lebensdauer von 50.000 Stunden (L70) wirken sich positiv auf die Betriebskosten aus. Diese Downlight-Familie sorgt dank der gleichmäßig leuchtenden Fläche für guten Sehkomfort und eine hochwertige Erscheinung in der Decke. Die Leuchten passen in Standard-Deckenausschnitte von 68, 150 oder 200mm und lassen sich schnell und einfach installieren.

Produkt Daten

Allgemeine Eigenschaften			
Anzahl Lichtquellen	1 [1 Lampe]	Optiktyp	90 [Ausstrahlungswinkel 90°]
Lampenfamiliencode	LED10S [LED Module, system flux 1000 lm]	Typ optische Abdeckung/Linse	O [Opale Abdeckung]
Farbe der Lichtquelle	840 Neutralweiß	Ausstrahlungswinkel Leuchte	84°
Lichtquelle austauschbar	Nein	Steuerungsschnittstelle	-
Anzahl Vorschaltgeräte	1 Einheit	Elektrischer Anschluss	2-poliger Anschlussblock
Betriebsgerät	PSU [elektronisches Betriebsgerät, schaltbar]	Kabel	No
Betriebsgerät inklusive	Ja	IEC-Schutzart	Schutzklasse II
		Standard-RAL-Farbe	Weiß, RAL 9016
		Glühfadentest	Temperatur: 650 °C, Dauer: 30 s

CoreLine SlimDownlight

Entflammbarkeitszeichen	F [Für Montage auf normal entflammbaren Oberflächen]
CE-Zeichen	ja
ENEC-Zeichen	ENEC Zeichen
Garantiedauer	5 Jahre
Hinweise	* –Gemäß Lighting Europe-Leitfaden „Bewertung der Leistung von LED-Leuchten – Januar 2018“: Statistisch gesehen gibt es keinen relevanten Unterschied in der Lumenerhaltung zwischen B50 und beispielsweise B10. Daher repräsentiert der Wert für die Nutzungsdauer (B50) auch den Wert für B10.
Konstanter Lichtstrom	Nein
Anzahl Leuchten pro Sicherung mit 16 A Typ B	38
EU RoHS-konform	Ja
Unified Glare Rating CEN	28

Elektrische Kenndaten

Eingangsspannung	220 bis 240 V
Eingangsfrequenz	50 oder 60 Hz
Einschaltstrom	10,1 A
Einschaltzeit	0,0022 ms
Leistungsfaktor (min.)	0,9

Dimmen

Dimmbar	Nein
---------	------

Mechanische Kenndaten

Gehäusematerial	Aluminiumdruckguss
Reflektor-Material	-
Optisches Material	Polymethyl methacrylate
Material optische Abdeckung/Linse	Polystyrol
Befestigungsmaterial	-
Ausführung optische Abdeckung	Opal
Gesamte Höhe	50 mm
Gesamter Durchmesser	171 mm
Farbe	Weiß, RAL 9016
Abmessungen (Höhe x Breite x Tiefe)	50 x NaN x NaN mm (2 x NaN x NaN in)

Zulassungen und Anwendungseigenschaften

Schutzart (IP)	IP44 [Schutz gegen Drähte, sprühwassergeschützt]
Schlagfestigkeit (IK)	IK02 [IK02]

Initialkennwerte (IEC konform)

Lichtstrom-Neuwert (Systemlichtstrom)	1100 lm
Lichtstromtoleranz	+/-10%
Initiale Leuchtenlichtausbeute	100 lm/W
Initiale ähnlichste Farbtemperatur	4000 K
Init. Farbwiedergabeindex	>80
Anfängliche Farbsättigung	(0.38212,0.38031) SDCM<3
Systemleistung	11 W
Toleranz Leistungsaufnahme	+/-10%

Lebensdauer kennwerte (IEC konform)

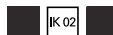
Ausfallrate des Betriebsgeräts bei mittlerer Nutzlebensdauer von 50.000 Std.	5 %
Lichtstromstabilität während der Nutzlebensdauer von 50.000 Stunden, bei 25 °C	L70

Anwendungsparameter

Umgebungstemperaturbereich	0 bis +35 °C
Bemessungs-Umgebungstemperatur	25 °C
Maximaler Dimmlevel	Nicht zutreffend
Geeignet zum häufigen An- und Ausschalten	Ja

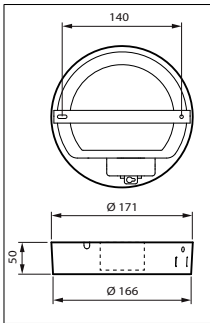
Produktdaten

Gesamt-Produktcode	871016333952899
Bestell-Produktname	DN145C LED10S/840 PSU II WH
EAN/UPC - Produkt	8710163339528
Bestellcode	33952899
Anzahl pro Verpackung	1
SAP-Zähler - Pakete pro Außenkarton	10
SAP-Material	911401806480
Nettogewicht (Einzelteil)	0,710 kg



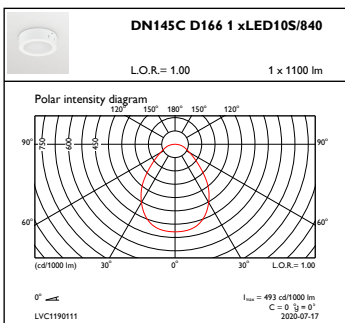
CoreLine SlimDownlight

Abmessungsskizzen

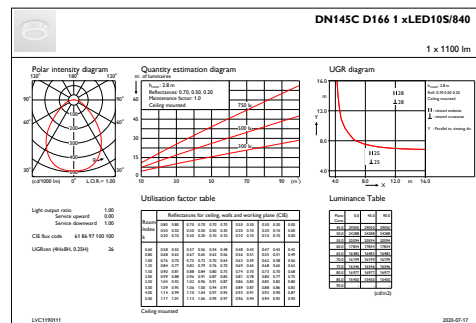


CoreLine SlimDownlight

Photometrische Daten



OFPC1_DN145CD1661xLED10S840



IFGU1_DN145CD1661xLED10S840

